

Abbildung 1: Filterung

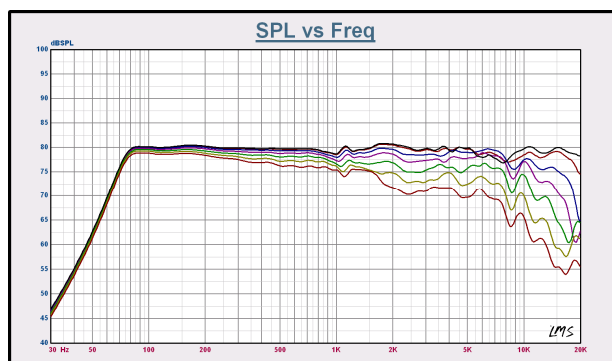


Abbildung 2: Schalldruck 0° -90°

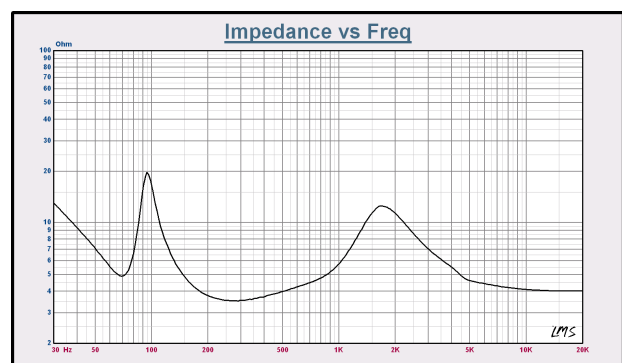


Abbildung 3: Impedanz

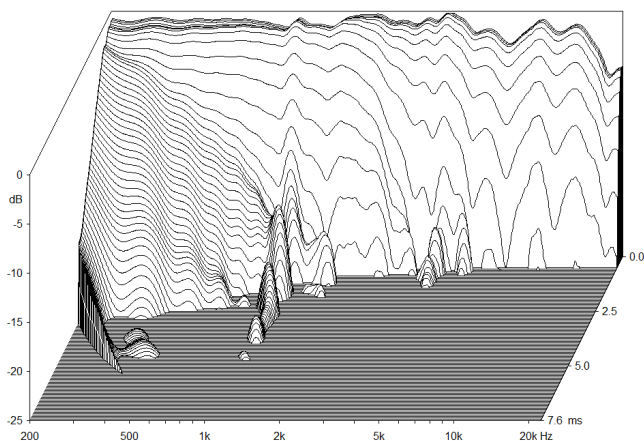


Abbildung 4: Zerfallsspektrum

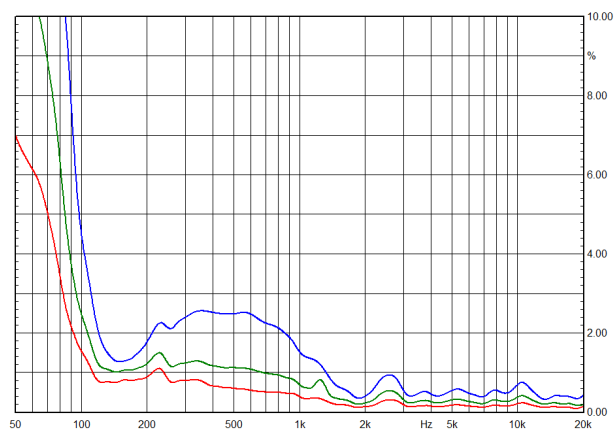


Abbildung 5 : Verzerrungen H2 (85dB; 90dB; 95dB)

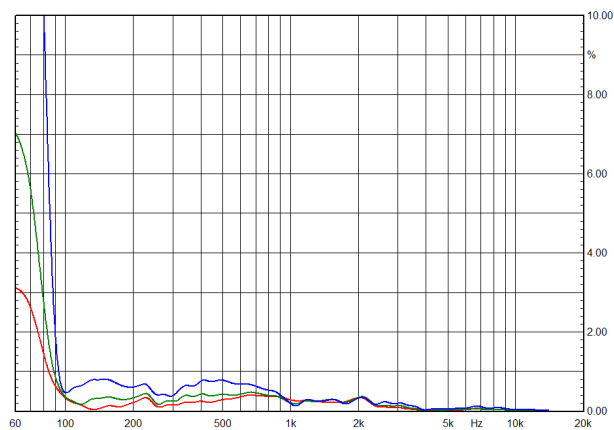


Abbildung 6: Verzerrungen H3 (85dB; 90dB; 95dB)

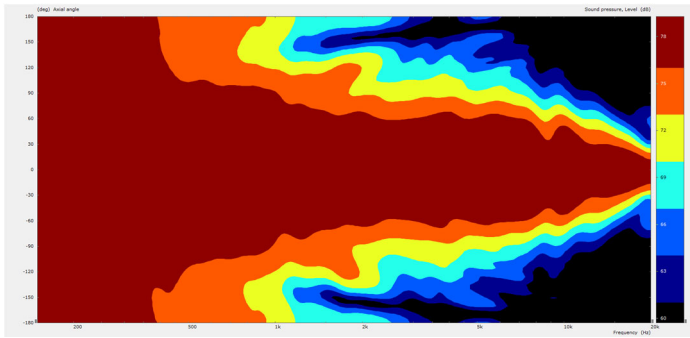


Abbildung 7: Horizontales Abstrahlverhalten (180° - 180°)

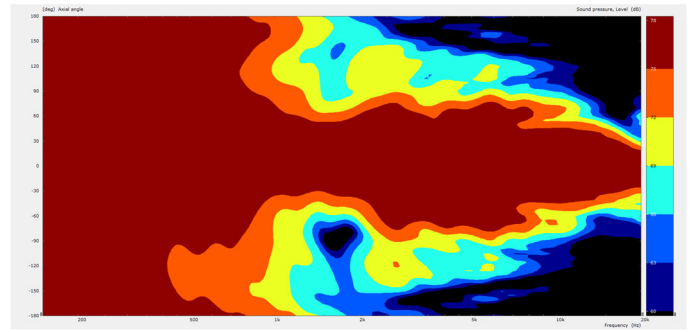


Abbildung 8: Vertikales Abstrahlverhalten (180° - 180°)

### Bemerkungen:

- Perfekt für alle Applikationen mit geringem Platzbedarf geeignet ; besonders für kleine und sehr feine Heimkinoinstallationen
- Stehender oder liegender Betrieb ohne klangliche Einbußen → perfekt als liegender Centerlautsprecher nutzbar
- Extrem breites Abstrahlverhalten → kein Sweetspot
- Sehr niedrige Verzerrungen

