

Abbildung 1: Filterung

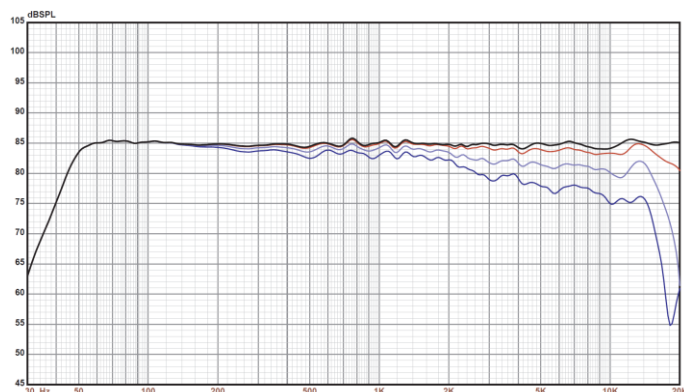


Abbildung 2: Schalldruck 0° -45°

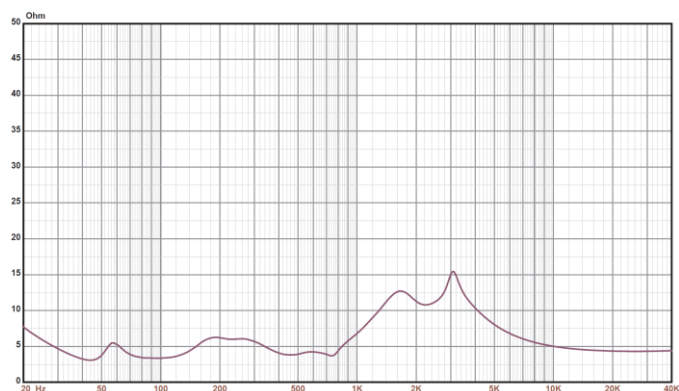


Abbildung 3: Impedanz

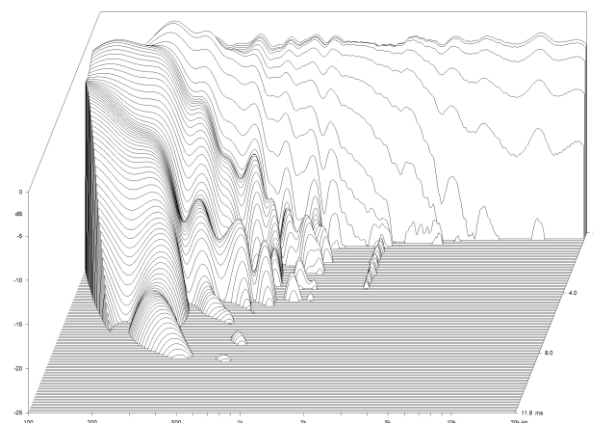


Abbildung 4: CSD

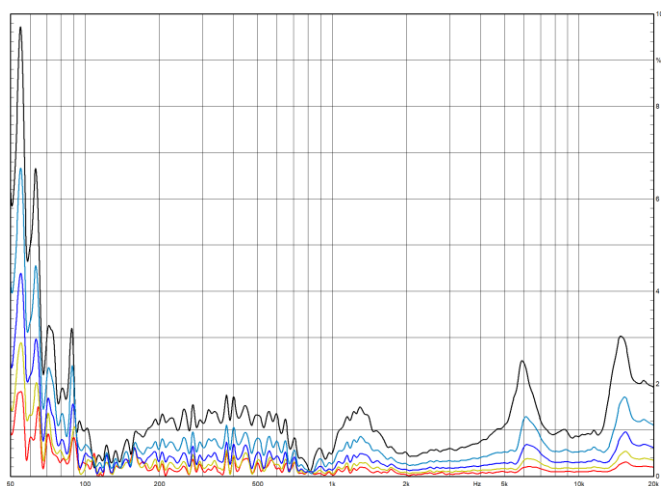


Abbildung 5: Verzerrungen H2 (85dB; 90dB; 95dB, 100dB)

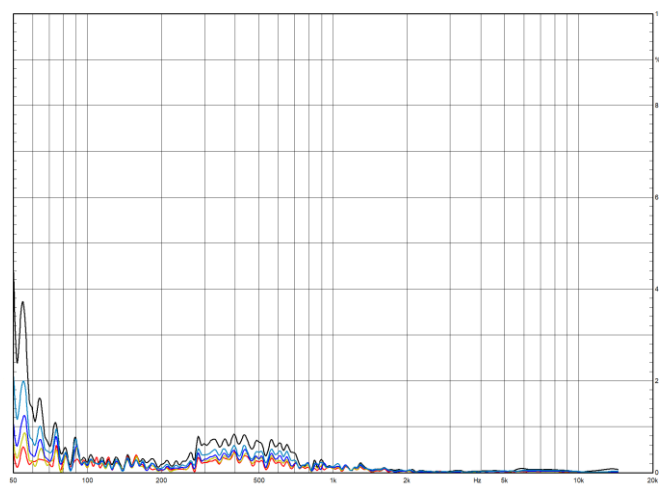


Abbildung 6: Verzerrungen H3 (85dB; 90dB; 95dB, 100dB)

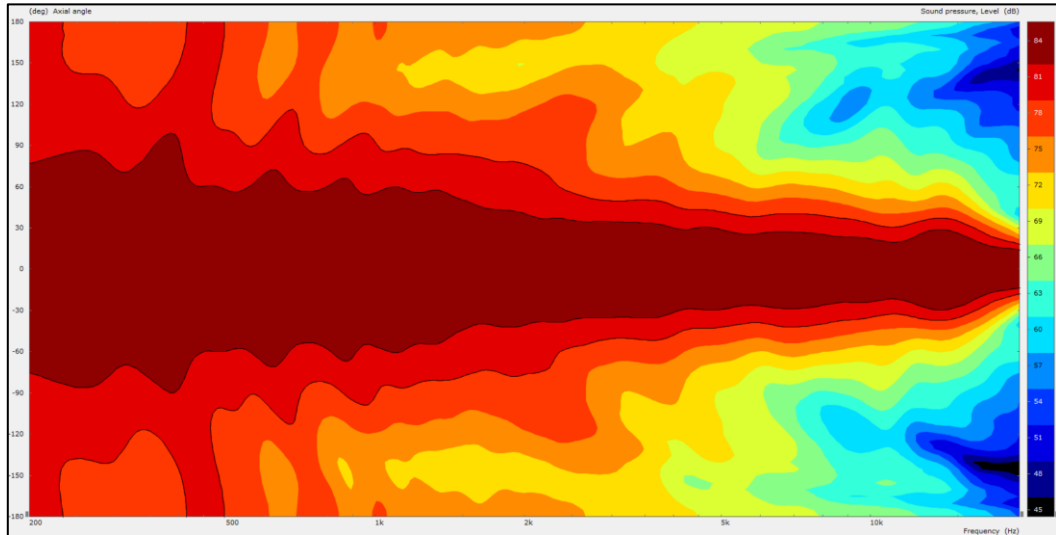


Abbildung 7: Horizontales Abstrahlverhalten (180° - 180°)

Bemerkungen:

- Moderner, sehr kompakter geschlossener 3-Wege Standlautsprecher
- Resonanz- und Abstrahloptimierte Hoch-Mitteltoneinheit
- Extrem lineare Abstimmung
- Extrem Pegelfest
- Extrem sauberes und gleichmäßiges Abstrahlverhalten über das gesamte Spektrum
- Extrem niedrige Verzerrungen
- Unkritischer Impedanzverlauf; auch für kleine Röhren oder empfindliche Verstärker geeignet
- Für alle Anwendungen geeignet
- Aufstellungsunkritisch; auch wandnah einsetzbar

